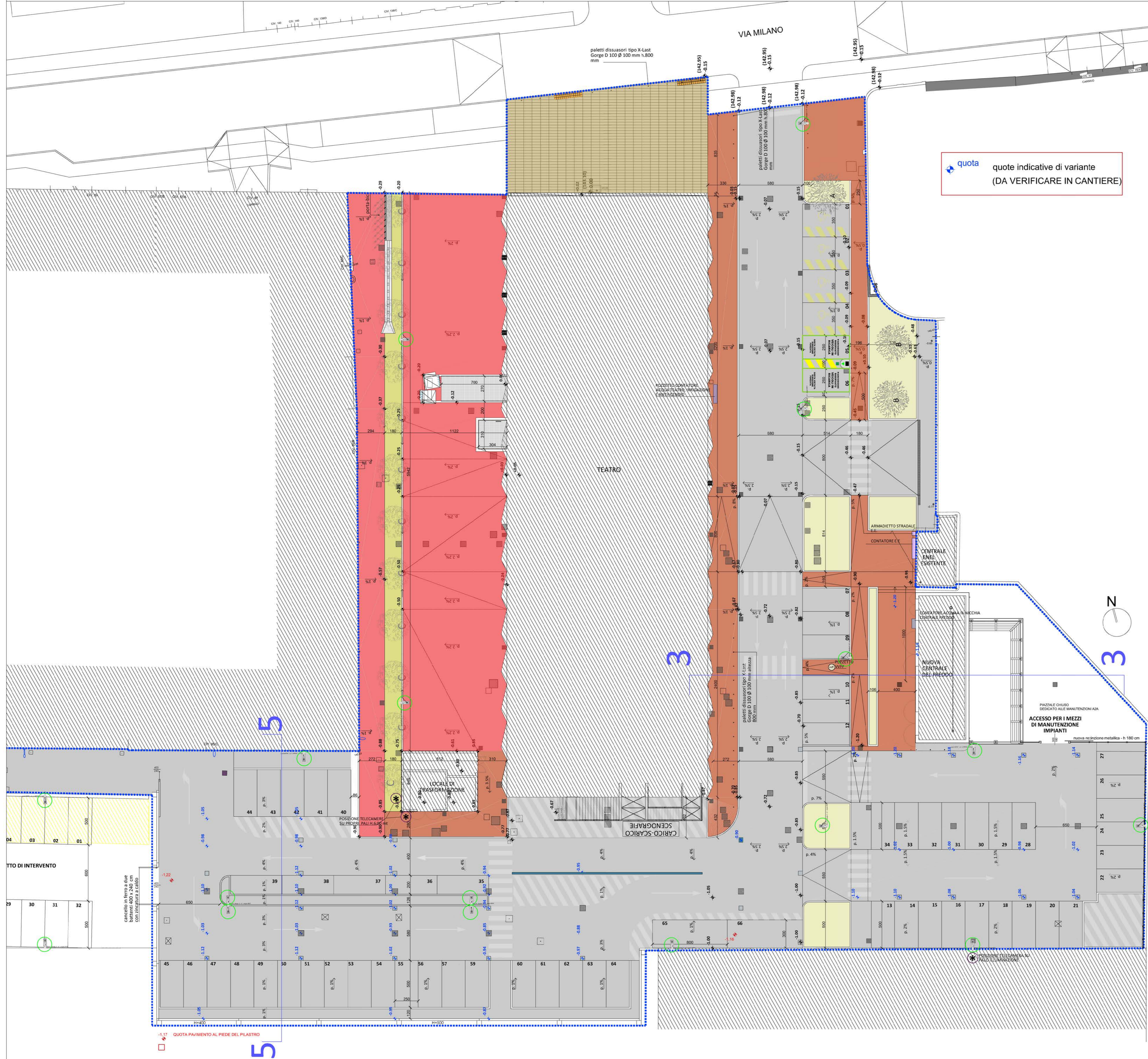


PLANIMETRIA AREA PARCHEGGI - SCALA 1:200



LEGENDA PLANIMETRIA

- perimetro area oggetto d'intervento = 0.00 di progetto
- (143.10) quote assolute di rilievo
- (142.80) quota quota di progetto (da verificare)
- quote di rilievo battute in data 8/07/2023
- quote indicative di variante (DA VERIFICARE IN CANTIERE)
- paletti dissuasori tipo X-Last Gorge D 100 Ø 100 mm h.800 mm

PROGETTO VERDE

- Ginkgo Bioba maschio
- Celtis Australis
- Prunus pissardi nigra

PROGETTO PAVIMENTAZIONI

- superficie in lapillo
- pavimentazione in asfalto
- marciapiede in asfalto colorato
- pavimentazione in asfalto con resina colorata
- pavimentazione in pietra di granito a lastre (posa a correre)
- percorso tattile
- cordoli in granito/cemento 12x25 cm l. 100cm

PROGETTO SMALTIMENTO ACQUE METEORICHE

- pozzetto caditoia 50X50 cm con griglia in ghisa
- pozzetto di caditoia a canalina con griglia in ghisa

PARCHEGGI SPECIALI

- parcheggio disabili

PROGETTO ILLUMINAZIONE

- palo illuminazione stradale pubblica esistente da mantenere
- illuminazione stradale pubblica a palo h 700 cm

PROGETTO SICUREZZA

- posizione telecamera

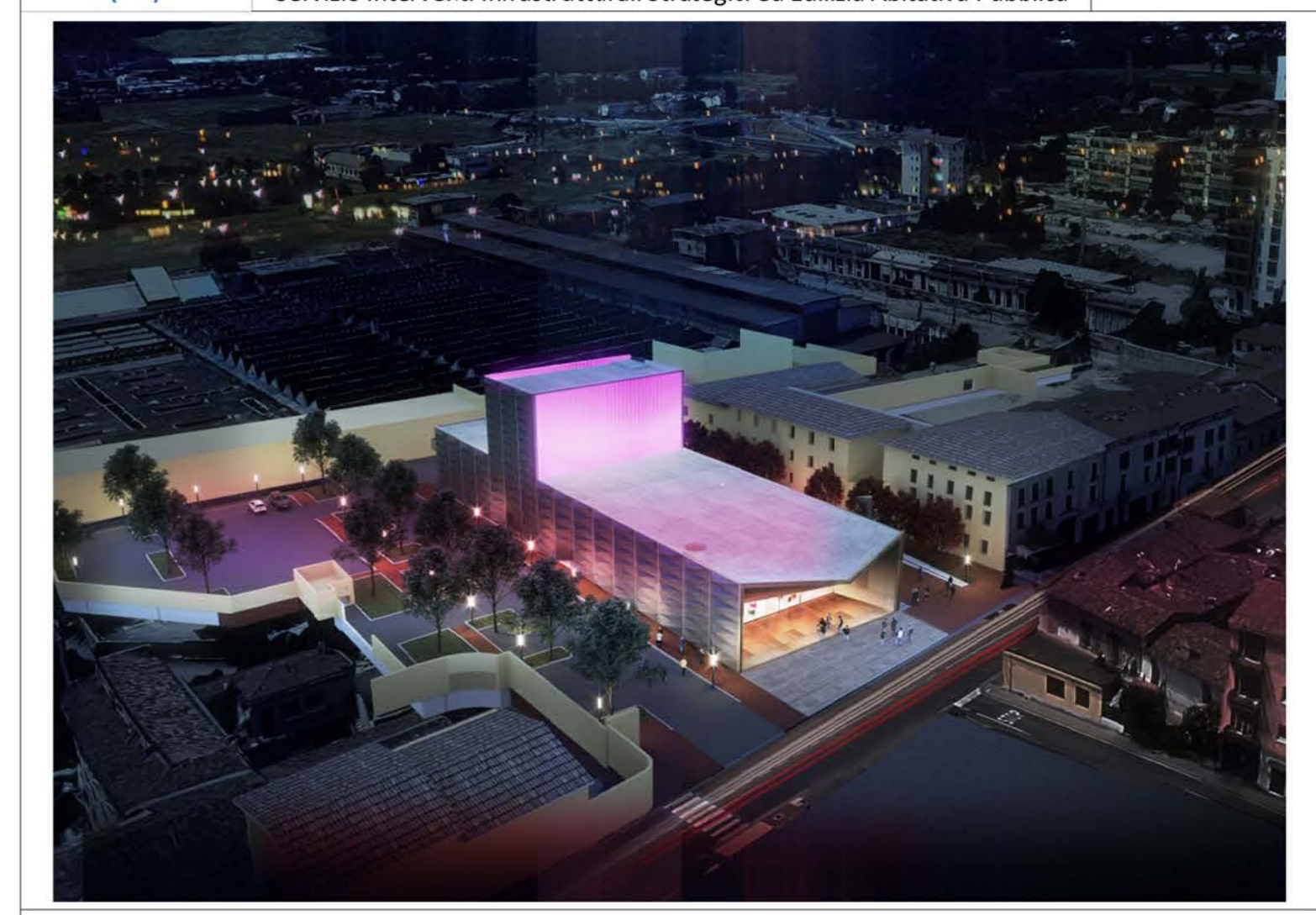
Simbolo	Quantità	Nome articolo	Sorgenti
[Symbol]	15	TIPO 01 - Master 3 - h7 - singolo	1xLED 44 W
[Symbol]	2	TIPO 02 - Master 3 - h7 - doppio	2xLED 44 W
PRZ3-1048-LDB-A0			Potenza totale= 836 W

PROGETTO RETI

- nuovo pozzetto di ispezione con chiusino in ghisa C250/d400 pedonale/carrabile
- nuovo pozzetto di ispezione con chiusino in riempimento pedonale
- contatore e armadietto stradale en. elettrica
- contatore acqua (a pozzetto e in nicchia come da indicazione)
- nuovo pozzetto vigili del fuoco
- direzione freccia verso il basso per scolo acque

COMUNE DI BRESCIA
 SETTORE EDILIZIA ABITATIVA PUBBLICA
 E PROGETTI COMPLESSI
 Servizio Interventi Infrastrutturali Strategici ed Edilizia Abitativa Pubblica

AREA
 Servizi
 tecnici



TEATRO BORSONI
 VARIANTE ALLE SISTEMAZIONI ESTERNE
 RISPETTO PROGETTO PLANIMETRIA DI INQUADRAMENTO
 TAV. - SC.6 AC5.1 - scala 1:200

PROGETTO ESECUTIVO

Il Responsabile del procedimento Arch. Gianpiero Ribolla	Il Responsabile del Settore Arch. Gianpiero Ribolla	Data Febbraio 2024	ALL. TAVOLA N. 1
	Il Progettista Arch. Gianluigi Barucco		